

목 차

영 업 보 고 서	1
-----------------	---

영 업 보 고 서

1. 회사의 개황

가. 회사의 목적

1. 의료기기 제조 및 판매업
2. 의료기기 도소매업
3. 의료기기 수출입업
4. 기타 위에 부대되는 사업
5. 보장구 도소매업
6. 부동산 임대업
7. 의약품, 의약외품, 화장품 및 건강기능식품의 제조, 판매 및 수출입
8. 의약품, 의약외품, 화장품 및 건강기능식품의 재료 제조, 판매 및 수출입

나. 중요한 사업의 내용

정형외과와 신경외과에서 사용되는 척추고정장치 및 척추 수술용 스크류, 케이지, 플레이트 등 척추용 의료기기 제조 및 판매

다. 소재지 현황

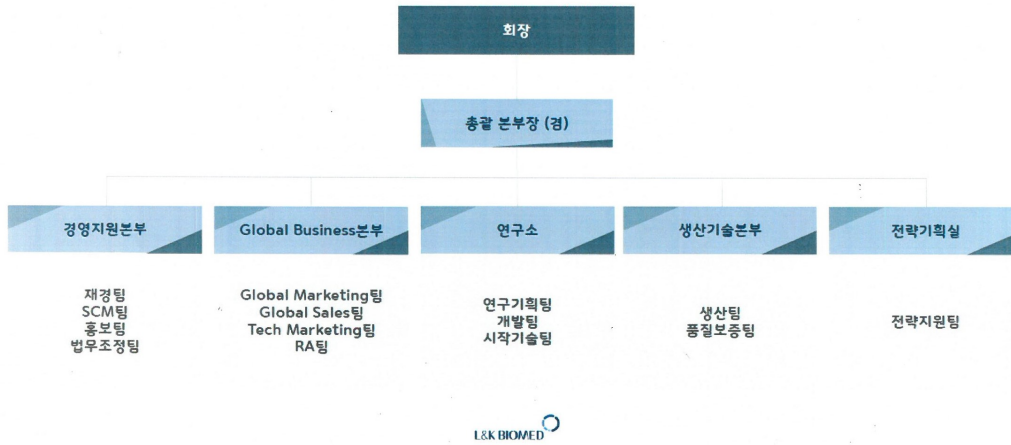
구분	주요사업내용 또는 제품	소재지
본사	척추용 의료기기 제조 및 판매 등	경기도 용인시 기흥구 동백중앙로16번길 16-25 201호(중동, 대우프론티어밸리 I)

라. 종업원 현황

(2023.12.31현재)

사업부문	성별	직 원 수					평 균 근속연수
		기간의 정함이 없는 근로자		기간제 근로자		합 계	
		전체	(단시간 근로자)	전체	(단시간 근로자)		
의료기기	남	41	-	-	-	41	4년0개월
의료기기	여	19	-	-	-	19	5년6개월
합 계		60	-	-	-	60	4년5개월

마. 조직도



바. 주식에 관한 사항

주식의 종류	주식수	자본금	구성비	비고
기명식 보통주	19,936,743주	9,968백만원	100.0%	-
합 계	19,936,743주	9,968백만원	100.0%	-

당기 중 유상증자와 주식매수선택권행사를 통해 추가 발행한 주식수는 각각 6,524,000주 및 7,084주 입니다.

사. 자본금 변동현황(최근5개년)

(기준일 : 2023년 12월 31일)

(단위 : 원, 주)

주식발행 (감소)일자	발행(감소) 형태	발행(감소)한 주식의 내용				
		종류	수량	주당 액면가액	주당발행 (감소)가액	비고
2018.06.02	유상증자(제3자배정)	우선주	1,259,298	500	8,735	-
2018.06.05	전환권행사	보통주	139,004	500	7,194	제5회 전환사채
2018.06.20	주식매수선택권행사	보통주	5,000	500	7,946	-
2018.07.04	주식매수선택권행사	보통주	10,000	500	7,946	-
2018.07.05	주식매수선택권행사	보통주	10,300	500	3,272	-
2018.08.01	전환권행사	보통주	155,685	500	7,194	제5회 전환사채
2018.08.02	전환권행사	보통주	271,058	500	7,194	제5회 전환사채
2018.09.03	전환권행사	보통주	58,381	500	7,194	제5회 전환사채
2018.09.05	전환권행사	보통주	77,842	500	7,194	제5회 전환사채
2018.10.01	전환권행사	보통주	125,104	500	7,194	제5회 전환사채
2020.04.07	-	보통주	1,426,531	500	-	전환우선주의 보통주 전환
2020.06.03	-	보통주	143,059	500	-	전환우선주의 보통주 전환
2020.06.09	전환권행사	보통주	62,814	500	7,960	제6회 전환사채
2020.06.25	전환권행사	보통주	55,276	500	7,960	제6회 전환사채
2020.08.26	전환권행사	보통주	27,638	500	7,960	제6회 전환사채

2020.08.27	전환권행사	보통주	50,251	500	7,960	제6회 전환사채
2020.09.02	전환권행사	보통주	13,819	500	7,960	제6회 전환사채
2020.09.03	전환권행사	보통주	13,819	500	7,960	제6회 전환사채
2020.09.07	전환권행사	보통주	27,638	500	7,960	제6회 전환사채
2020.09.08	전환권행사	보통주	96,438	500	7,960	제6회 전환사채
2020.09.09	전환권행사	보통주	192,880	500	7,960	제6회 전환사채
2020.10.15	주식매수선택권행사	보통주	9,000	500	7,946	-
2020.11.09	주식매수선택권행사	보통주	11,000	500	7,946	-
2020.11.20	주식매수선택권행사	보통주	5,000	500	7,946	-
2020.11.23	전환권행사	보통주	26,005	500	7,960	제6회 전환사채
2020.12.29	주식매수선택권행사	보통주	2,500	500	16,834	-
2021.01.08	주식매수선택권행사	보통주	5,000	500	16,834	-
2021.01.11	전환권행사	보통주	25,125	500	7,960	제6회 전환사채
2021.01.12	전환권행사	보통주	18,844	500	7,960	제6회 전환사채
2021.01.12	주식매수선택권행사	보통주	30,000	500	16,834	-
2021.01.12	주식매수선택권행사	보통주	3,000	500	23,305	-
2021.02.02	주식매수선택권행사	보통주	5,000	500	7,946	-
2021.02.02	주식매수선택권행사	보통주	22,500	500	16,834	-
2021.02.09	주식매수선택권행사	보통주	5,000	500	23,305	-
2021.02.19	주식매수선택권행사	보통주	5,000	500	16,834	-
2021.03.15	주식매수선택권행사	보통주	3,000	500	23,305	-
2022.08.02	주식매수선택권행사	보통주	12,916	500	7,742	-
2023.07.28	유상증자(주주배정)	보통주	6,524,000	500	3,980	-
2023.09.14	주식매수선택권행사	보통주	7,084	500	6,510	-

아. 주식사무

결산일	12월31일
정기주주총회 개최	사업연도 종료 후 3월 이내
공고 게재	회사 홈페이지 (공고 불가능 시 매일경제신문)
주주명부 폐쇄기간	매년 1월 1일부터 1월 7일까지
주식업무 대행기관	한국예탁결제원

자. 사채에 관한 사항

구분	발행금액	발행일	만기일	전환청구 가능기간	미상환사채 권면총액
무기명식무보증사모 전환사채 (9회차)	20,000백만원	2021.07.16	2026.07.16	2022.07.16 ~2026.06.16	2,500백만원

2. 영업의 성과 및 경과

가. 영업의 개황

당사는 정형외과 의료기기 전문기업으로 변형된 척추를 고정하거나 고정하는데 사용하는 척추용 스크류(Screw)와 케이지(Cage), 플레이트(Plate) 같은 척추용 임플란트 제품을 개발, 제조, 판매하고 있습니다.

당사는 2008년 12월에 설립되어 2009년 KFDA 제조업 허가를 받으면서 국내에 당사 제품을 본격적으로 출시하고, 2010년에 척추고정장치(Spinal Fixation System)의 미국 FDA승인을 시작으로 미국Stanford, Denver병원 등 주요 병원과 납품 및 R&D 제휴를 통해 미국시장에서의 입지를 다져오고 있습니다.

의료기기시장은 고령화 사회 도래, 웰빙에 대한 사회적 분위기 확산, 중국·인도 등 후발 공업국의 급성장에 따른 의료서비스 수요증가 등에 힘입어 향후 지속적으로 성장할 전망입니다. 다만, 의료기기산업은 기술발전에 따라 점차 복잡해지고 다양화되는 추세이며, 정부에 의료정책 및 관리제도에 영향을 많이 받고, 의료진단과 치료에 전문성을 가진 병원 위주로 수요가 한정되어 있으며, 개별 제품의 시장 규모가 작고 수명 주기가 짧아 연구개발에 대한 지속적인 투자가 요구된다는 특징이 있습니다.

당사는 앞으로도 지속적인 성장기반 확충을 위해 앞서 언급한 의료기기산업의 시장환경과 특성에 맞는 전략을 마련, 시행해 나갈 계획입니다. 우선 기존 척추용 임플란트 사업의 경쟁력을 강화하기 위해 기존 제품에 대한 Upgrade와 신제품 개발을 통한 제품 포트폴리오 확대를 통해 매출처를 더욱 다변화 해 나갈 계획입니다.

나. 매출 현황

(단위:백만원)

구분	제16기(2023년)	제15기(2022년)
제품	15,344	11,914
상품	570	6
기타	903	4
합 계	16,818	11,924

*별도매출액 기준입니다

3. 모회사, 자회사 및 기업결합사항 등

가. 모회사 현황

- 해당사항 없음.

나. 자회사 현황

(단위 : 백만원)

상호	소재지	자본금	주요사업	지분율
Aegis Spine, Inc.	미국	13,855	의료기기판매	61.07%
L&K SPINE, INC.	미국	6,606	의료기기판매	100.00%
L&K Biomed Malaysia	말레이시아	366	의료기기판매	100.00%
ME&H	태국	73	의료기기판매	49.00%
L&K Biomed India Private Limited	인도	117	의료기기판매	99.27%
Aegis Orthopaedics	호주	418	의료기기판매	100.00%
리딩 메디테크 신기술투자조합 1호	한국	1,050	신기술사업투자, 신기술사업투자조합 자금운용	95.24%
L&K Pharm(*)	한국	-	의약품 도소매	-
HJC(*)	한국	-	건강기능식품 판매	-

(*)당기중 청산으로 연결대상회사에서 제외되었습니다.

다. 모 자회사에 대한 임원 겸직상황

(기준일 : 2023년 12월 31일)

겸직임원		겸직회사			비고
성명	직위	회사명	직위	담당업무	
강국남	사내이사/총괄본부장	L&K SPINE, INC.	대표이사	경영총괄	-

4. 최근 3년간 영업실적 및 재산상태

1) 연결기준

가. 영업실적

(단위:백만원)

과목	제16기	제15기	제14기
매출액	29,905	19,767	15,373
매출원가	4,140	4,879	7,911
매출총이익	25,765	14,889	7,461
판매비와관리비	23,731	27,947	22,859
영업이익(손실)	2,034	(13,058)	(15,398)
영업외수익	1,315	5,118	4,712
영업외비용	(8,758)	(2,026)	(1,121)
법인세비용차감전순이익(손실)	(6,468)	(16,299)	(8,897)
법인세비용(수익)	(1,229)	(66)	4,749
당기순이익(손실)	(5,239)	(16,233)	(13,646)

나. 재산상태

(단위:백만원)

과목	제16기	제15기	제14기
I.유동자산	44,417	36,147	37,964
II.비유동자산	18,345	16,517	21,322
자산총계	62,762	52,663	59,285
I.유동부채	22,763	37,981	12,613
II.비유동부채	9,412	3,921	21,886
부채총계	32,175	41,905	34,499
지배기업의소유지분	35,351	12,268	24,467
I.자본금	9,968	6,703	6,696
II.자본잉여금	90,386	68,174	67,992
III.자본조정	4,525	4,155	1,981
IV.기타포괄손익누계액	(1,679)	(1,415)	(318)
V.이익잉여금	(67,849)	(65,348)	(51,884)
비지배지분	(4,764)	(1,507)	320
자본총계	30,587	10,762	24,787
부채와자본총계	62,762	52,663	59,285

2) 별도기준
가. 영업실적

(단위:백만원)

과목	제16기	제15기	제14기
매출액	16,818	11,924	8,724
매출원가	5,925	4,668	8,405
매출총이익	10,892	7,256	319
판매비와관리비	9,549	11,023	14,240
영업이익(손실)	1,343	(3,767)	(13,921)
영업외수익	857	2,442	4,368
영업외비용	(3,450)	(2,701)	(6,657)
법인세비용차감전순이익(손실)	(637)	(8,836)	(12,889)
법인세비용(수익)	-	-	2,752
당기순이익(손실)	(637)	(8,836)	(15,641)

나. 재산상태

(단위:백만원)

과목	제16기	제15기	제14기
I.유동자산	34,274	29,462	35,413
II.비유동자산	40,705	39,247	36,077
자산총계	74,979	68,709	71,490
I.유동부채	9,021	29,342	6,791
II.비유동부채	3,998	1,984	21,003
부채총계	13,019	31,327	27,795
I. 자본금	9,968	6,703	6,696
II. 자본잉여금	86,819	64,606	64,424
III. 기타자본	4,525	4,155	1,981
IV. 이익잉여금(결손금)	(39,352)	(38,082)	(29,406)
자본총계	61,960	37,382	43,695
부채와자본총계	74,979	68,709	71,490

5. 회사가 대처 할 과제
- 「영업의 개황」 참조

6. 이사 및 감사 현황

(기준일 : 2023년 12월 31일)

상근/비상근	성명	직위	담당직무	회사와의거래	비고
상근	강국진	대표이사	경영총괄	-	최대주주

상근	강국남	사내이사	영업총괄	-	-
비상근	송원식	사외이사	경영자문	-	-
비상근	손성환	사외이사	경영자문	-	-
비상근	신희복	감사	내부감사	-	-

7. 최대주주 및 특수관계인 현황

(기준일 : 2023년 12월 31일)

성명	관계	주식의종류	소유주식수(주)	소유비율(%)	비고
강국진	본인	보통주	2,497,159	12.53	최대주주
김유자	본인의처	보통주	102,282	0.51	-
이우희	친척	보통주	9,831	0.05	-
강국남	본인의제	보통주	8,473	0.04	-

8. 회사, 회사 및 자회사 또는 회사의 자회사의 타회사에 대한 출자현황

(단위 : 천주, %)

회사명	투자 및 출자회사	타회사에 출자한		당사에 출자한 타회사의	
		보유주식수	보유비율	보유주식수	보유비율
Aegis Spine, Inc.	당사	5,000	61.07%	-	-
L&K SPINE, INC.	당사	5,100	100.00%	-	-
L&K Biomed Malaysia	당사	130	100.00%	-	-
ME&H	당사	10	49.00%	-	-
L&K Biomed India Private Limited	당사	690	99.27%	-	-
Aegis Orthopaedics	당사	500	100.00%	-	-
리딩 메디테크 신기술투자조합 1호	당사	1,000,000	95.24%	-	-

9. 주요채권자 등

(기준일 : 2023년 12월 31일)

(단위 : 백만원)

채권자명	채권액	소유주식수(주)	소유비율(%)	비고
기업은행	1,960	-	-	단기차입금
산업은행	900	-	-	단기차입금
기업은행	1,100	-	-	장기차입금

10. 결산기 후에 생긴 중요한 사실

- 해당사항 없음